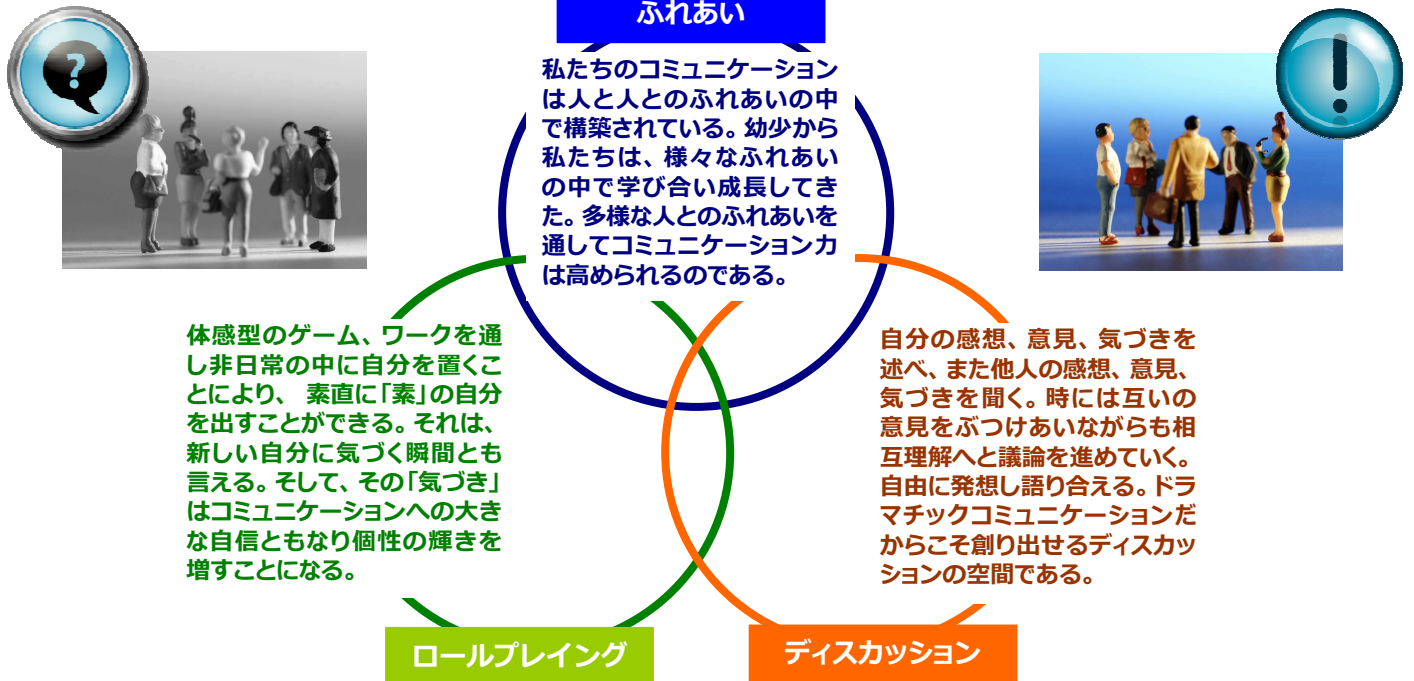


# ドラマチックコミュニケーション

ドラマチックコミュニケーションはロールプレイングにより得た「気付き」を大切にしています  
 コミュニケーションの「意識改革」は個々の「価値観」「人間性」にも影響を与え、ビジネスの現場に必要な顧客との関係強化、部下指導力等のコミュニケーションスキルを高めます

3つの特色、それは・・・**気づき**を与える**インパクト**ある**体感**



「演劇」「バレエ」「インプロ(即興)」のエッセンスを活用し、「楽しみながら」「ゲーム感覚」「気付き→活かす」という体感型アプローチにより、「感性」を磨き「非言語スキル」を高め「人とふれあう」楽しさを体感。個々の「本質力(個性)」を高めるといふ事を大切にしています。

併せて「交流分析」や「アサーション」の内容を理論的に理解する事により、対人関係を円滑にするコミュニケーションスキルを身に付けます。コミュニケーションの「意識改革」は個々の「価値観」「人間性」にも影響を与え、互いを認め合い(相互理解)生産性を高め(利益創造)更には「自ら感じ」「自ら考え」「自ら行動する」というマインドを身につける事が出来るのです。

## 導入成果

某理工系の大学にて大好評!	就職活動時の面接で説得力のあるコメント →内定実績へ
営業担当者向けに大好評!	営業成果を高める「6ステップ」コミュニケーション術の習得により、商談時における表現力、説得力が高まる →売上実績へ
医療サービス現場にて大好評!	相手の立場、目線にあわせた適切な対応(表現力、傾聴力) →患者様の安心、医療現場の信頼

## 導入事例

ソフトウェア会社	管理職	4時間 3日間	部下との対応力、今までにない研修だった
IT関連会社	全社員	2時間 毎月	殻を破る事が出来た社内が団結できた
建設会社	ミドル層	3時間 1日間	新しいアプローチで身体に残る研修内容だった
介護用品販売会社	営業	3時間 1日間	社員の潜在能力を知る事ができ、団結力が強化された
病院職員	教師	7時間 1日間	非言語の重要性を体感できた 日々活かしていきたい

# DRAMATIC COMMUNICATION !!

無料

今注目の体験型「ドラマチックコミュニケーション」公開セミナー

社会全体に閉塞感が感じられる今、社員の元気が無い、若手に主体性が無い、結束力が欠けている、など感じられている方も多いのではないのでしょうか？

体感型「ドラマチックコミュニケーション」は1人1人の「元気」を引き出し「主体性」「結束力」を高めます。

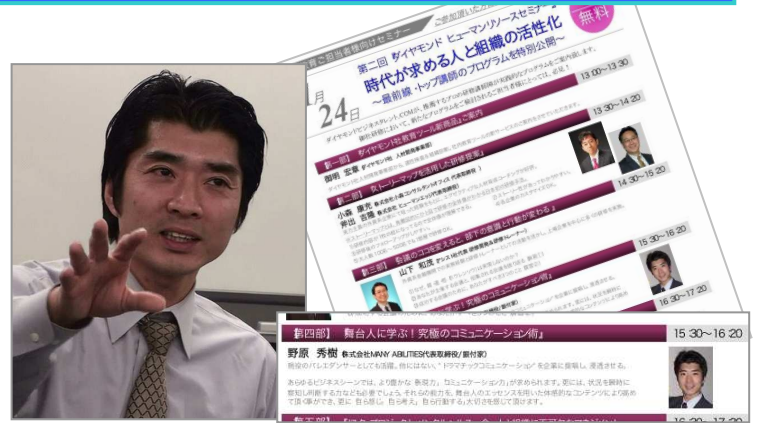
### 《3つの特色》

1.ふれあい 2.ロールプレイング 3.ディスカッションが、様々な「気づき」を与え、体感する事により、自分の「あり方」における問題点の理解が深まるのです。

「とにかく楽しくて元気になりました。初対面の方とこんな短時間で打ち解けられた事が不思議です」「双方向コミュニケーションの大切さをあらためて体感できました。今から実践して行きたいです」「ロールプレイングという非日常の中だからこそ様々な「気づき」がありました。結束するって大切ですね」などの感想を頂いております。

今回は新しいプログラムもご紹介させていただきます。是非この機会に「ドラマチックコミュニケーション」を体感され、個性を發揮し元気になりませんか？

皆様のご参加をお待ちしております!!



### 【講師】野原 秀樹 プロフィール

株式会社 MANY ABILITIES 代表取締役社長  
ハーマンモデル認定ファシリテーター

認知症サポーター・ヒデキバレエ主宰・バレエボランティア代表

舞台経験で培った、観察力、判断力、創造力。更に作品を創造する中に培った洞察力、豊かな感性。受講者の「個性」をより強く引き出し、目的に向けてコーディネートするかに優れている。

愛知県名古屋市出身、18歳でジャズダンスを始め19歳で上京バレエを始める。日本バレエ協会公演、松山バレエ団など多数の作品に出演する。TBSテレビ「青春!!島田学校」にレギュラー出演するなど多数のテレビに出演。各種公演、発表会、イベント等に於いて振付、出演、プロデュースを行いバレエだけに限らずアート、エンターテインメントが身近になる活動に取り組んでいる。また、演劇やインプロ(即興)、バレエなどのエッセンスを活用した体感型セミナー「ドラマチックコミュニケーション」を企画・展開中。更には、老人ホームなどの施設でボランティア公演活動も展開している。「ドラマチックコミュニケーション」が、フジテレビ「エチカの鏡」にて“好感度を上げる5つの大人気セミナー”として紹介されました!!

6月23日(金) 15:00~17:00

会場:ニッセイエプロ株式会社 5階会議室(下図参照) 受付開始 14:45より

会場地図



ニッセイエプロ株式会社

5階 会議室

- JR 新橋より徒歩 10分
- 都営三田線 御成門より徒歩 10分

